

基线仅在前缘区现一黑纹，内线黑色，细波浪形外斜，在亚中褶成一外突齿，环纹与肾纹不明显，有黑边，环纹斜圆形，后端有一黑纵线伸至肾纹，中线黑色，自前缘脉外斜至中室下角，其后不显，外线不明显，黑色，自前缘脉外斜至7脉折向内斜并呈深锯齿形，4脉后内斜更明显，亚端线隐约可见，在中褶与亚中褶处稍内凹，线内侧带褐色，外侧有一列褐纹，在5脉前及亚中褶处较长，缘毛基部有一黄白线；后翅黑褐色，缘毛黄白色，中有一黑褐线；腹部灰色，布有褐点。

分布 青海、西藏。

曲杰夜蛾 *Auchmis curva* (Staudinger) (图版XXXIV-12)

Rhiza? curva Staudinger, 1889, Stett. ent. Zeit. p. 46. (吉尔吉斯)

Rhizotype inquieta Pungeler, 1914, Ent. Ver. Iris Dresden 28: 40.

Rhizotype curva: Hampson, 1906, Cat. Lep. Phal. Br. Mus. 6: 378.

Stenostigma curva: Warren, 1910, in Seitz, Macrolep. World 3: 139.

Stenostigma inquieta; Draudt, 1934, in Seitz, Macrolep. World Suppl. p. 145.

翅展 38 mm。头部淡褐白色，触角下缘褐色，额两侧有黑色纹，下唇须外侧及上缘杂有少许暗褐色；胸部背面淡褐白色，足跗节杂有褐色；前翅淡褐白色，中室基部后方有一黑色纵纹伸至内线，其前缘衬以白色，基线仅在前缘区现一黑褐纹，内线暗褐色，自前缘脉外斜至亚中褶，但在中室处间断，在1脉处内突成齿形，环纹窄，微黑边，外斜，肾纹有微黑边，后端与环纹相接，中央褐色，外线黑褐色，锯齿形，前半较外弯，至4脉后明显内斜，在2脉处齿较大，亚端线不明显，外侧衬暗褐色，不规则锯齿形，在7、4、3脉处齿尖近达翅外缘，在中褶与亚中褶处内弯，端区各翅脉间有黑色短纵纹，缘毛基部有一黄白线；后翅白色微带褐色，端区褐色较显，缘毛白色，中有一褐线；腹部淡褐白色。

分布 新疆；中亚地区。

净杰夜蛾 *Auchmis deterrentina* (Staudinger) (图版XXXIV-13)

Rhizogramma deterrentina Staudinger, 1896, Iris, p. 369, pl. 4, fig. 4. (Saisan)

Delta deterrentina: Hampson, 1909, Cat. Lep. Phal. Br. Mus. 8: 196.

Lepidodelta deterrentina: Chen, 1982, Icon. Het. Sin. 3: 246.

翅展 40 mm。头、胸、腹及前翅灰色带褐色，头顶有一V形纹，前翅前缘基部有三个黑纹，后缘基部一细长黑纹，后缘外半黑色，剑纹黑色，内端尖，外端有一黑纹伸至2脉后，环、肾纹相通成一丫形纹，2、3脉基部间有一黑斑，外线仅前段可见白色，一黑褐纹自顶角至4脉，其中各翅脉间有黑纵纹，翅外缘在1—4脉各有一黑齿纹，翅脉黑色；后翅白色微带紫色，端区浅褐色。

分布 新疆；中亚地区。

暗杰夜蛾 *Auchmis inextricata* (Moore) (图版XXXIV-14)

Rhizogramma inextricata Moore, 1881, Proc. zool. Soc. p. 342. (印度)

Euscotia inextricata: Hampson, 1906, Cat. Lep. Phal. Br. Mus. 6: 242 —Chen, 1982, Icon. Het. Sin. 3: 314.

翅展 55 mm。头、胸、腹及前翅褐灰色，翅脉纹黑色，亚中褶基部一黑纵纹，基线与内线黑色锯齿形，环纹、肾纹黑边，前者扁长，后端与肾纹相连，外线双线黑色锯齿形，亚端线锯齿形，前段及 3、4 脉处明显，外侧较黑；后翅白色，翅脉纹及端线黑褐色。

幼虫赭褐色，有小褐斑及白色褐边的小疣突，气门线黄色。

寄主 小蘗属。

分布 四川；印度。

疏纹杰夜蛾 *Auchmis paucinotata* (Hampson) (图版XXXIV-15)

Acronycta paucinotata Hampson, 1894, Fn. Br. Ind. 2: 240. (克什米尔地区)

Stenostigma paucinotata: Warren, 1910, in Seitz, Macrolep. World 3: 139. —Chen, 1982, Icon. Het. Sin. 3: 316.

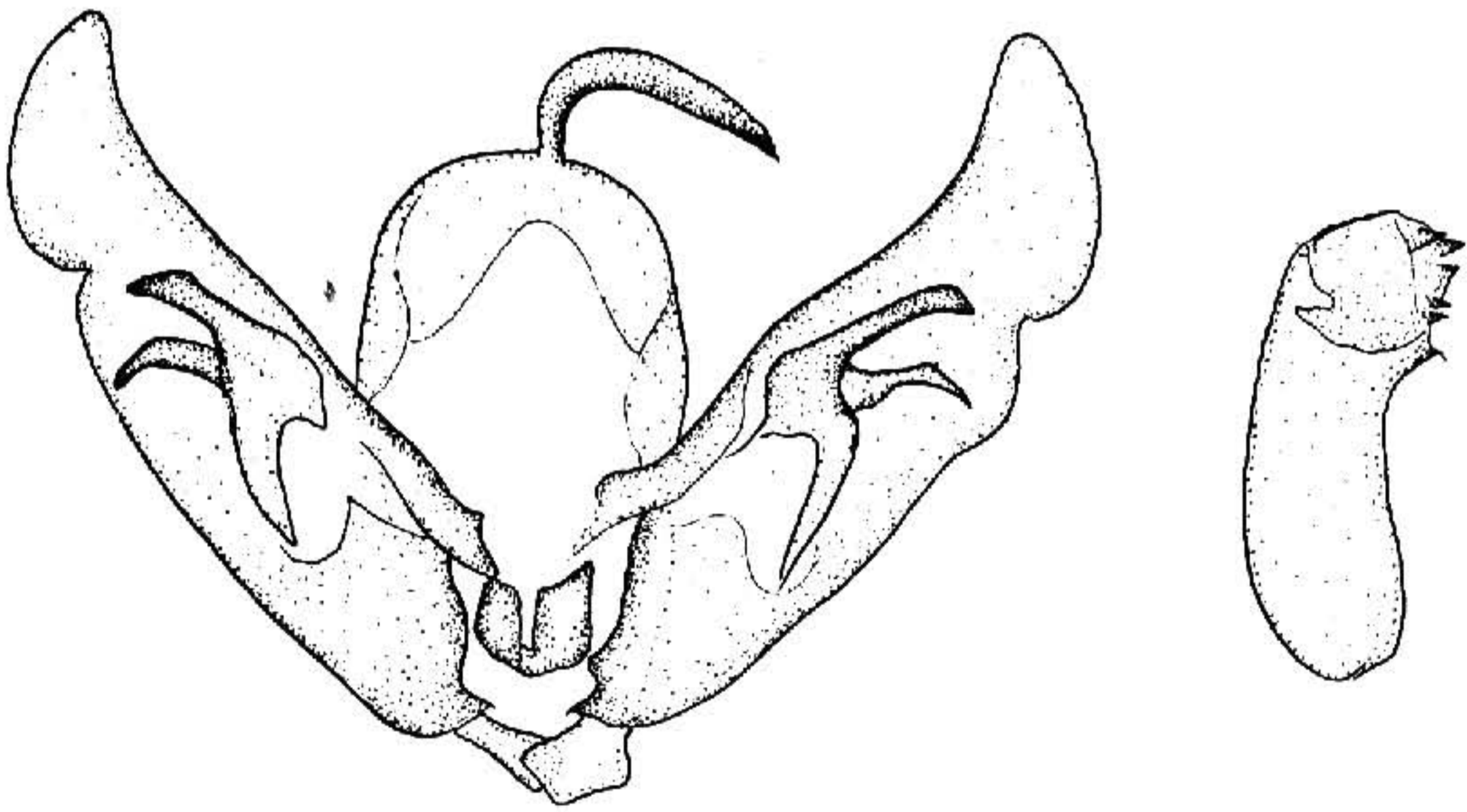


图 509 疏纹杰夜蛾 *Auchmis paucinotata* (Hampson) ♂ 外生殖器

翅展 42 mm。头部及胸部暗灰色；前翅暗灰色微带褐色，基线仅在前缘脉可见黑色，内线黑色，锯齿形外弯，剑纹尖，黑边，环纹斜，端部尖，伸达肾纹，后缘黑色，肾纹后缘黑色，中线黑色，自前缘脉外斜至中室，外线黑色，锯齿形外弯，亚端线灰色，锯齿形，内侧有一列黑纵纹，在亚中褶处黑纹合并成一尖纹；后翅褐色，缘毛基部